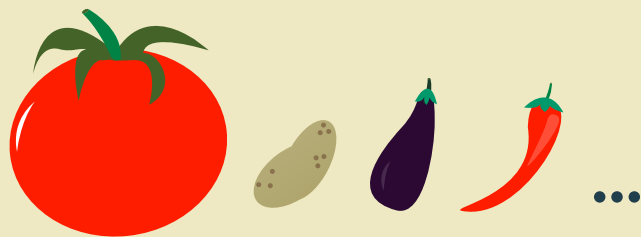


La mineuse de la tomate

Tuta absoluta (Ordre des Lépidoptères)

Cultures concernées (ou à risque)



Légumes sous serre / Légumes plein champs / Jardin

Situation

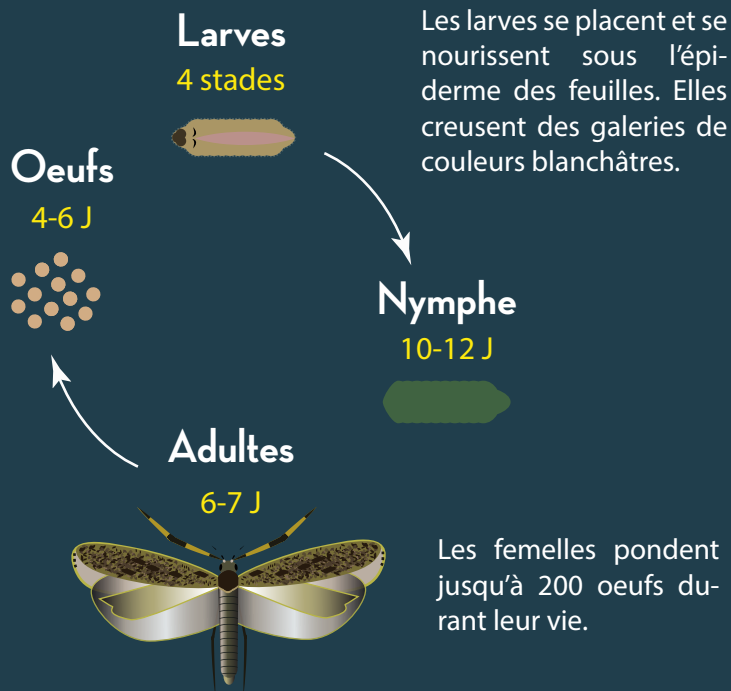
Initialement située en Amérique du Sud, la mineuse de la tomate est observée en France depuis 2008.

Période de vol du papillon



Installation des pièges dès la plantation et jusqu'à la récolte, Le papillon peut également être présent durant l'hiver tant que les T°C sont clémentes et qu'il y a de la nourriture

Cycle biologique



Dégâts

La mineuse de la tomate est un insecte dont les chenilles s'attaquent aux feuilles, aux tiges, aux fruits en creusant des galeries de couleur blanchâtre qui ensuite se nécrosent et brunissent.

Elles provoquent des nécroses importantes empêchant la consommation et la vente des fruits.

Tous les stades de la culture sont concernés.



Dégâts de *Tuta absoluta* sur feuilles de tomate

Sur 1 an : 10-12 générations se succèdent. La durée du cycle dépend de la température (environ 24 jours à 27°C)

Solutions existantes

Détection

Le piège à phéromone permettent d'attirer spécifiquement ces ravageurs, d'aider à connaître les périodes et l'intensité des attaques. Ils doivent rester en place toute la période du vol et être vérifiés chaque semaine : Kit Mineuse de la tomate water trap & delta.

Prévention

- Éliminer les mauvaises herbes
- Ramasser les feuilles mortes, les éliminer
- Destruction des plants infestés (ne pas mettre au compost les plants)
- Protéger les cultures avec des filets de protection

Moyens de lutte proposés par Andermatt France

Utiliser des insecticides de Biocontrôle : Lepinox Plus (uniquement pour les professionnels).
Limitation des populations (capture des papillons) : utilisation possible du kit mineuse de la tomate water trap (30 pièges/ha), à compléter avec d'autres méthodes de lutte.