

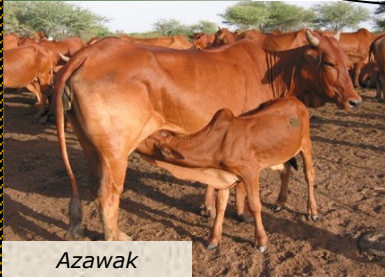
L  
E  
N  
I  
G  
E  
R  
G  
R  
A  
N  
D  
P  
A  
Y  
S  
D  
E  
L  
E  
V  
A  
G  
E



REPUBLIQUE DU NIGER  
Fraternité - Travail - Progrès  
MINISTRE DE L'ELEVAGE



L'élevage, une richesse incommensurable et renouvelable, privée certes, mais aussi un patrimoine national, pilier de l'initiative 3 N "les Nigériens Nourrissent les Nigériens"



Azawak



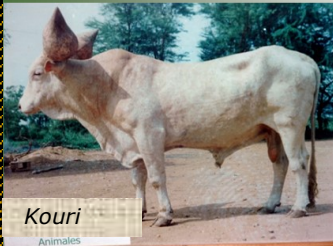
Goudali



Balamy ou Bali -bali



Bororo



Kouri

Animales

Des chiffres qui en disent assez

Activité principale ou secondaire, l'élevage occupe 87% des populations du Niger

Plus de 41 millions de têtes toutes espèces confondues soit: 3451 milliards de capital bétail

L'élevage contribue à hauteur de 11% du PIB du pays et 24% au PIB agricole

1er rang des recettes totales d'exportation des produits Agro sylvo pastoraux (22%)

2ème source de revenu d'exportation du pays, juste après les ressources minières



Chèvre du sahel et Rousse de Maradi



volaille

L'élevage nous fournit entre autres: Fromage, oeuf, Lait, Viande, beurre, cuir et peau etc



Chameau roux de Gouré

Notre vision: Un Niger où l'élevage, à l'horizon 2035, contribue significativement à la sécurité alimentaire et nutritionnelle et améliore les conditions socio-économiques des populations à travers une gestion durable de l'environnement



L  
E  
N  
I  
G  
E  
R  
G  
R  
A  
N  
D  
P  
A  
Y  
S  
D  
E  
L  
E  
V  
A  
G  
E



REPUBLIQUE DU NIGER  
Fraternité - Travail - Progrès  
MINISTRE DE L'ELEVAGE



L'élevage, une richesse incommensurable et renouvelable, privée certes, mais aussi un patrimoine national, pilier de l'initiative 3 N "les Nigériens Nourrissent les Nigériens"



Azawak



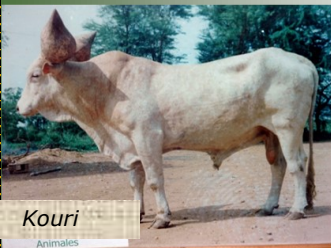
Goudali



Balamy ou Bali -bali



Bororo



Kouri

Animales



Chameau roux de Gouré

Des chiffres qui en disent assez

Activité principale ou secondaire, l'élevage occupe 87% des populations du Niger

Plus de 41 millions de têtes toutes espèces confondues soit: 3451 milliards de capital bétail

L'élevage contribue à hauteur de 11% du PIB du pays et 24% au PIB agricole

1er rang des recettes totales d'exportation des produits Agro sylvo pastoraux (22%)

2ème source de revenu d'exportation du pays, juste après les ressources minières



Chèvre du sahel et Rousse de Maradi



volaille

L'élevage nous fournit entre autres: Fromage, oeuf, Lait, Viande, beurre, cuir et peau etc



Notre vision: Un Niger où l'élevage, à l'horizon 2035, contribue significativement à la sécurité alimentaire et nutritionnelle et améliore les conditions socio-économiques des populations à travers une gestion durable de l'environnement